



DONACIJE MLJEČNIH PROIZVODA

humanitarnim ustanovama u 2017.

4,5 milijuna kuna
prodajna vrijednost



247 tona

241 tona / 2016.
219 tona / 2015.



34.323 KORISNIKA
od toga **9.926 DJECE**
u **39 UDRUGA / USTANOVA**
primatelja donacija



Caritas
95.452 kg



Hum. udruge
79.039 kg



Soc. trgovine
52.914 kg

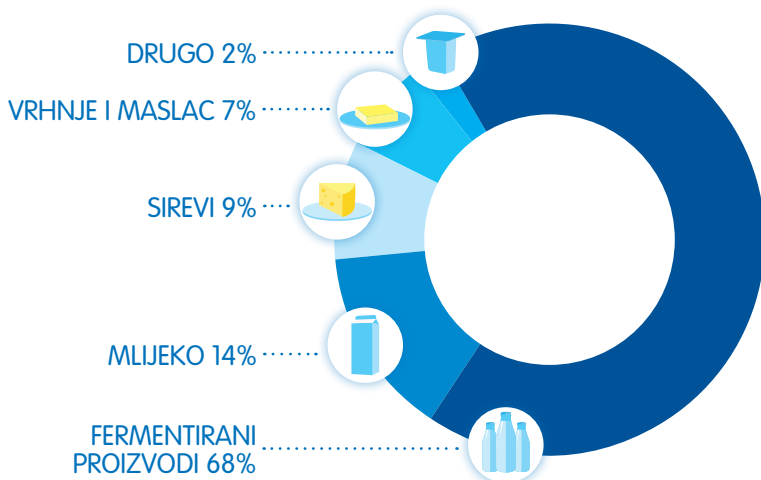


Dječji domovi
11.184 kg



Crveni križ
8.503 kg

KATEGORIJE PROIZVODA



DONACIJE PO ŽUPANIJAMA

ZAGREBAČKA	82.387 kg
OSJEČKO-BARANJSKA	47.364 kg
VUKOVARSKO-SRIJEMSKA	19.924 kg
SPLITSKO-DALMATINSKA	18.399 kg
PRIMORSKO-GORANSKA	17.251 kg
BRODSKO-POSAVSKA	14.011 kg
SISAČKO-MOSLAVAČKA	11.231 kg
KARLOVAČKA	9.449 kg
KOPRIVNIČKO-KRIŽEVAČKA	7.247 kg
BJELOVARSKO-BILOGORSKA	6.577 kg
ŠIBENSKO-KNINSKA	4.483 kg
ZADARSKA	4.360 kg
ISTARSKA	3.401 kg
KRAPINSKO-ZAGORSKA	522 kg
DUBROVAČKA	487 kg
Ukupno	247.092 kg



804 donacije
od kojih **592 dostave**
trošak logistike 321.000 kn

